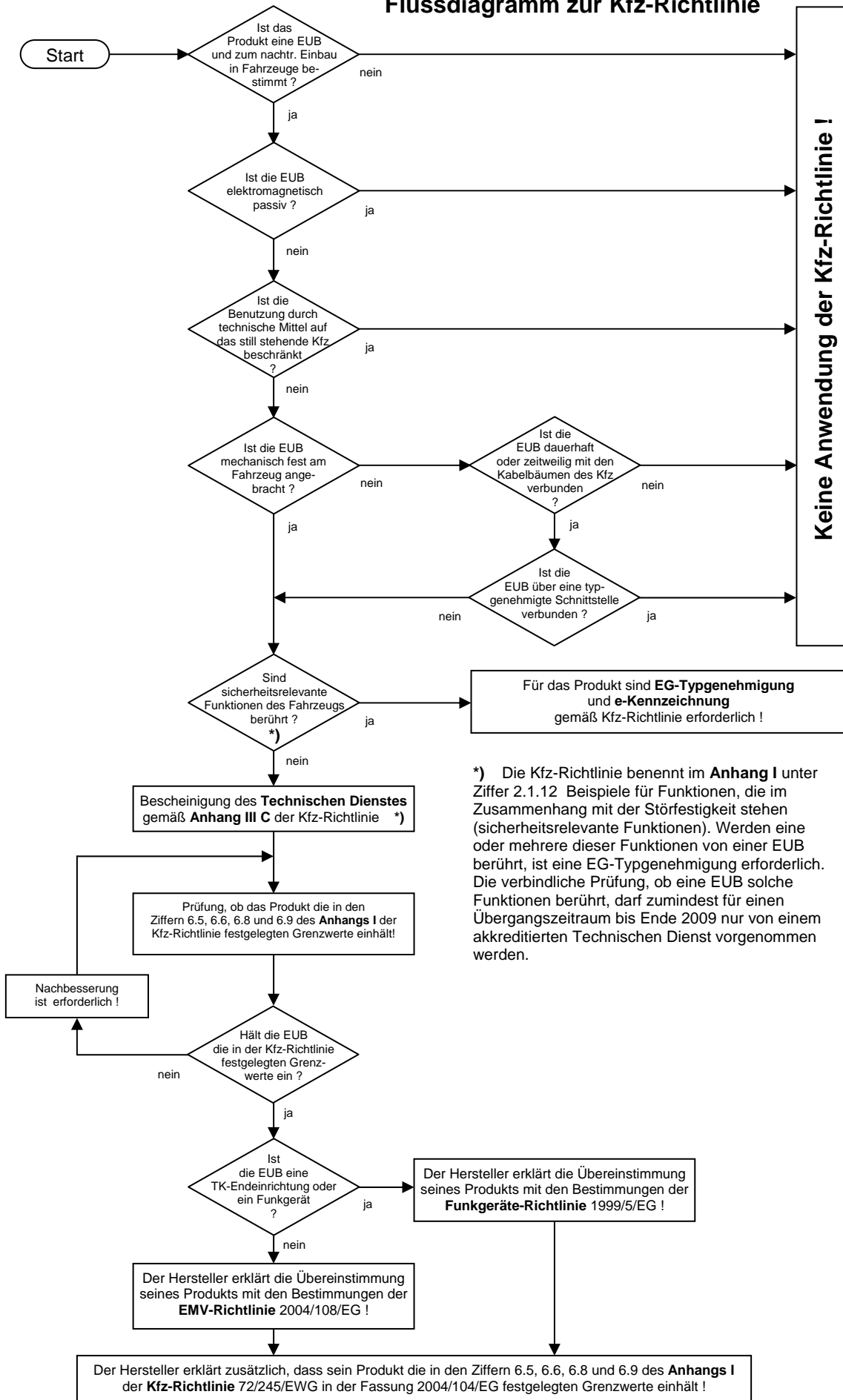


Wann und in welcher Weise werden elektrische bzw. elektronische Unterbaugruppen von der Richtlinie 2004/104/EG erfasst?

Flussdiagramm zur Kfz-Richtlinie



*) Die Kfz-Richtlinie benennt im **Anhang I** unter Ziffer 2.1.12 Beispiele für Funktionen, die im Zusammenhang mit der Störfestigkeit stehen (sicherheitsrelevante Funktionen). Werden eine oder mehrere dieser Funktionen von einer EUB berührt, ist eine EG-Typgenehmigung erforderlich. Die verbindliche Prüfung, ob eine EUB solche Funktionen berührt, darf zumindest für einen Übergangszeitraum bis Ende 2009 nur von einem akkreditierten Technischen Dienst vorgenommen werden.